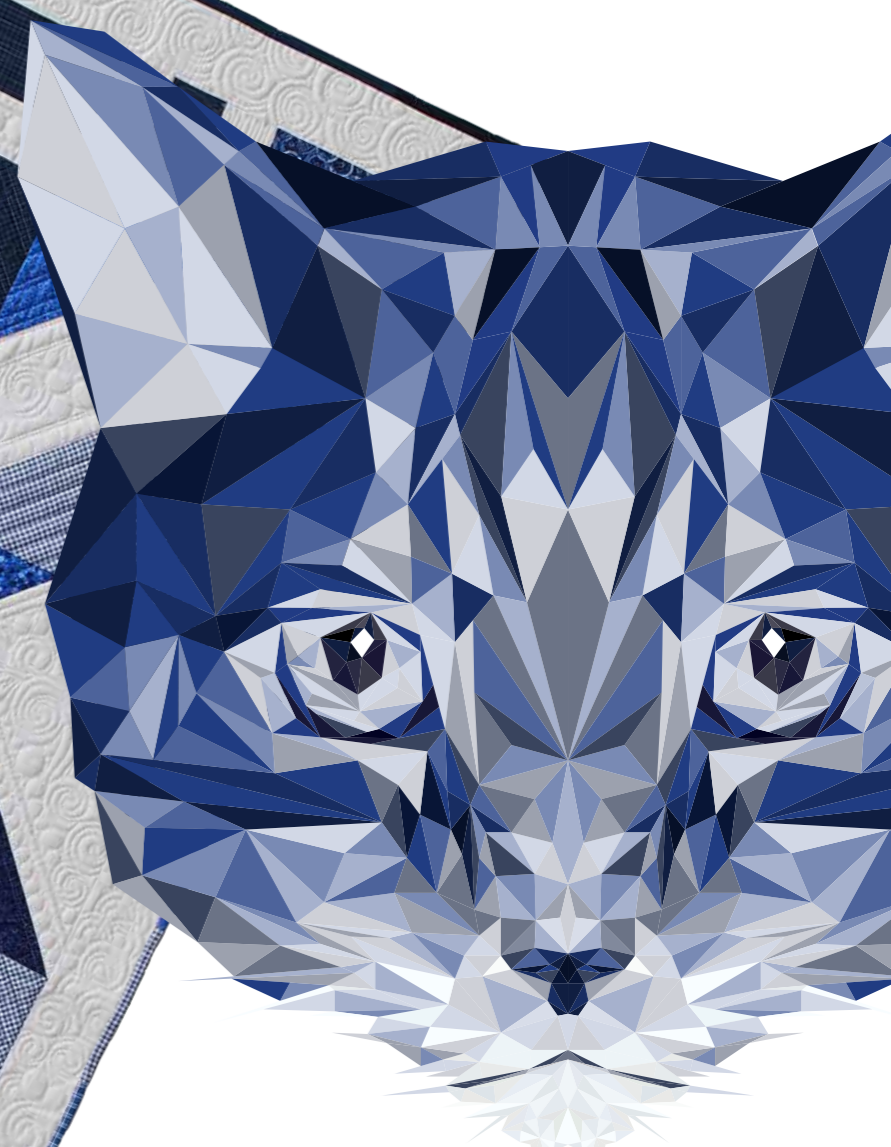
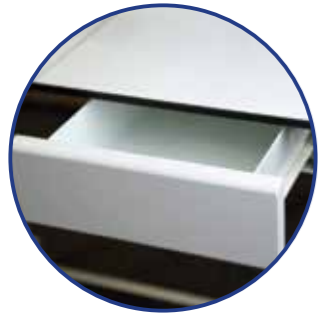


## Accessoires en option

- HQ pieds des quiltins spéciaux
- Support de fil supplémentaire
- 18 pouces et 38 pouces extension de table
- Rôles
- Tiroir
- InSight™ table



# AMARA<sup>TM</sup><sub>ST</sub>

*Une grande machine polyvalente  
pour les petits espaces.*

La technologie intégrée de réglage du point InSight™ et la table Lift programmable rendent le quilting en position debout ou assise plus facile que jamais.





L'Amara<sup>ST</sup> est dotée des fonctions les plus appréciées des quilleuses, dont un passage de 20 pouces spacieux et bien éclairé (plus de quatre fois la taille d'une machine à coudre normale), qui fait de la réalisation de grands quilts un jeu d'enfant. Avec jusqu'à 2 500 points par minute, l'Amara<sup>ST</sup> est également à la hauteur des techniques de

quilting les plus avancées. Cette machine flexible et entièrement équipée est parfaite pour tous ceux qui souhaitent se lancer dans le quilting à bras long, mais elle est également suffisamment avancée pour les quilleuses artistiques professionnelles.



Support magnétique pour petits outils\*



QuiltMaster™  
Eclairage à LED : passage, aiguille et bobines



Passage de 20 pouces



Point laser dans la zone de l'aiguille



Easy-Set Tension™  
(tension du fil digitale)

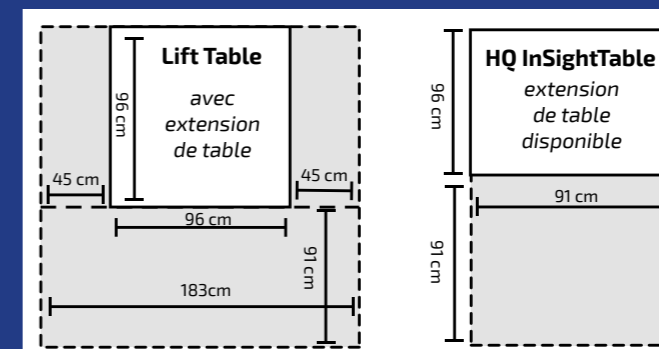
## HQ Amara<sup>ST</sup> caractéristiques

- Vitesse de piquage par 2500 points à la minute
- Longueur de point comprise entre 4 à 24 points par pouce
- Deux types de réglage de point HQ : précision et piqué libre
- Tous les pieds-de-biche Handiquilter peuvent être utilisés, machine livrée avec un pied quilting de 1/4 pouces et un pied quilting ouvert
- 7 poche Ecran tactile couleur
- Passage de 20 pouces, bien éclairé
- Ensemble d'éclairage LED QuiltMaster™ : passage (bras), barre à aiguille (tête) et canette.
- Arrêt de l'aiguille automatique en position haute ou basse
- Pédale réactive
- Changement d'aiguilles facile avec vis ergonomique
- Alarme de quilting et minuterie de quilting
- Fonction estimation et alarme
- 5 options point de faufilage
- Préréglages pour sauvegarder les options de couture préférées en mode manuel
- Compteur des points intégré
- Easy-Set Tension™ (réglage numérique de tension du fil, breveté, par écran tactile)
- Diagnostic intégré
- Mise à jour simple de la machine et du logiciel au moyen d'une clé USB
- Aiguille de précision laser
- Bouton Pause/Play pour démarrer/arrêter la machine à la place de la pédale de commande
- Porte-outil magnétique
- Boucleur rotatif à grande vitesse avec une très grande canette, classe M
- La table Lift est fournie avec des réglages automatiques simples et des préréglages programmables.

## Le couple idéal

Vous obtenez l'Amara<sup>ST</sup> ainsi que la table Lift. Il se met également sur la HQ InSight-Table™.

Choisissez la paire parfaite pour vous !



Machine/cadre

Espace libre d'accès

